

# pushTAN: первоначальная настройка

[www.sparkasse-hellweg-lippe.de/pushtan](http://www.sparkasse-hellweg-lippe.de/pushtan)

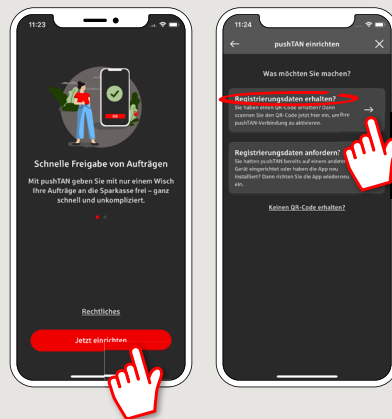


Начните процесс регистрации, описанный ниже, только после того, как получите **письмо о регистрации** и Ваши **данные для входа** в интернет-банкинг (PIN-код для доступа и имя пользователя). Если Вы сменили предыдущую систему безопасности на технологию pushTAN, Ваши данные для входа останутся прежними. В противном случае Вы получите по почте отдельное письмо с PIN-кодом, содержащее Ваши новые данные для входа.

**1** Скачайте приложение **S-pushTAN** на ваш смартфон.

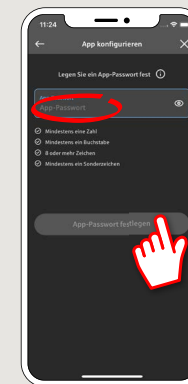


**2** Запустите приложение и нажмите „**Jetzt einrichten**“ → „**Registrierungsdaten erhalten**“ → „**Weiter**“ → „**Weiter**“ для разрешения получения сообщений Push.



**3** На следующем этапе задайте пароль для приложения и подтвердите его повторным вводом.

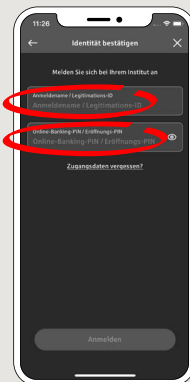
Затем укажите, хотите ли Вы открывать приложение также с помощью **TouchID** или **FaceID**.



**4** Разрешите приложению доступ к вашей камере, чтобы отсканировать **QR-код**, содержащийся в регистрационном письме.

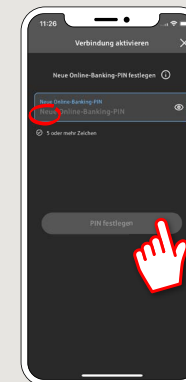


**5** На следующем этапе введите данные для входа в интернет-банкинг.

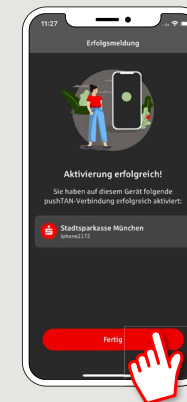


**6** Если Вы получили от нас данные для первоначального входа в интернет-банкинг, необходимо изменить указанный **PIN-код**. Затем подтвердите этот **PIN-код** повторным вводом.

Хорошо запомните этот **PIN-код**! Вам также нужен этот **PIN-код** для входа в учетную запись в приложении Sparkasse и на сайте [www.sparkasse-hellweg-lippe.de](http://www.sparkasse-hellweg-lippe.de).



**7** Ваше соединение **pushTAN** успешно установлено!



DO YOU HAVE ANY QUESTIONS? WE WILL BE HAPPY TO HELP YOU.

Central service call number: You can contact us under 02941 757-0 Mon – Thurs from 8 am – 6 pm, Fri from 8 am – 4 pm.

Further information and FAQs about pushTAN is available at: [www.sparkasse-hellweg-lippe.de/pushtan](http://www.sparkasse-hellweg-lippe.de/pushtan)